

REMONT BUDYNKU
PAŃSTWOWEJ SZKOŁY MUZYCZNEJ I i II STOPNIA
im. MIECZYŚŁAWA KARŁOWICZA w MIELCU - ETAP III
SPRAWOZDANIE FOTOGRAFICZNE





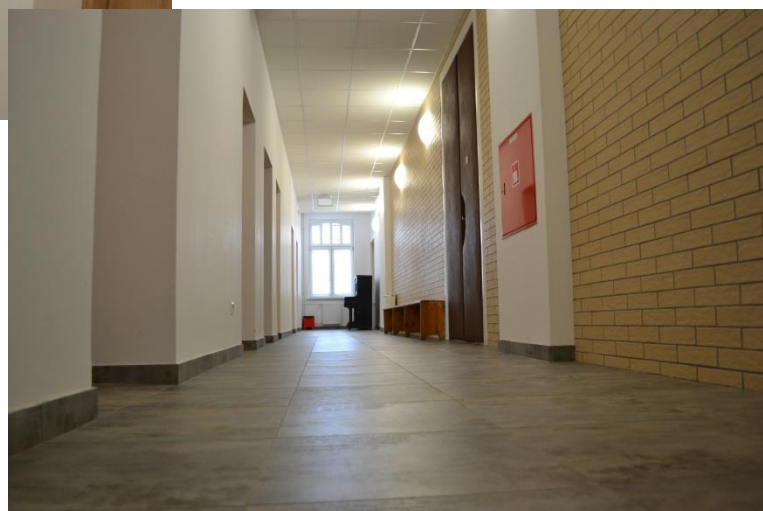
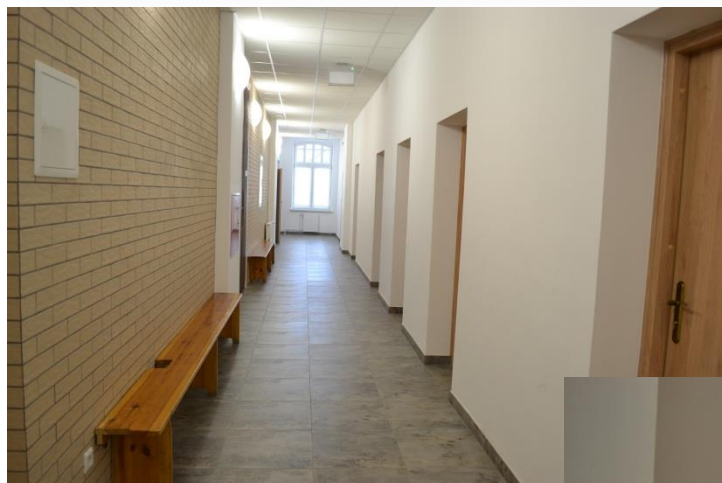


W wyniku remontu PSM – Etap III:

- ✚ Wyremontowano 15 sal do zajęć indywidualnych i 2 do zajęć zbiorowych
- ✚ 1 sale do zajęć orkiestr, zespołów kameralnych
- ✚ 1 sala koncertową (SALA KRÓLEWSKA) – koncertowa na 150 miejsc
- ✚ **Ogółem ponad 700 m² powierzchni użytkowej.**

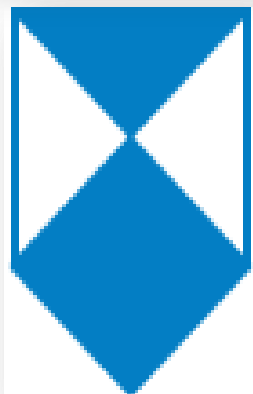


Tak jest obecnie '2012





Ministerstwo **Kultury** i Dziedzictwa Narodowego. ■



Podkarpacki Konserwator Zabytków w Przemyślu



**Powiat
Mielecki**
woj. podkarpackie



Urząd Marszałkowski Województwa Podkarpackiego w Rzeszowie